

1.3. ASINKRONI KAVEZNI MOTORI ZA VENTILACIJSKE UREĐAJE U PROSTORIMA UGROŽENIM OD POŽARA

Motori ove serije namijenjeni su za ventilacijske uređaje koji rade u tunelima, zatvorenim parkirališnim prostorima, neboderima i svim drugim prostorima u kojima su ugroženi ljudski životi zbog opasnosti od požara. Osnovna namjena ovih motora je: pogon ventilacijskih uređaja koji provjetravaju prostor u normalnim uvjetima okoline. U izvanrednim slučajevima, ovisno o stupnju ugroženosti prostora od požara ventilatori dodatno osiguravaju rad i u situacijama kada se pojavljuju visoke koncentracije dima iz vatrom zahvaćenog prostora, dovoljno dugo da omoguće spasilačkim službama evakuaciju prostora. U skladu s EN 12101-3 predviđeno je da motor radi prema uvjetima danim u tablici, a nakon toga može biti uništen.

1.3. SQUIRREL CAGE INDUCTION MOTORS FOR SMOKE EXTRACTION FANS

Motors in this series are intended for ventilation devices that are operated in tunnels, indoor parking places, skyscrapers and other places where human lives can be endangered by fire. Basic purpose of these motors is ventilation system drive which ventilates space in normal environment conditions. In special cases, depending on category of danger from fire, fans sometimes provide additional protection in situations when huge concentration of smoke appear in the area under fire, long enough to enable rescue teams to evacuate the area. According to EN 12101-3, motor must be operated under conditions given in the table below and afterwards, motor can be destroyed.

1.3. ASYNCHRONMOTOREN MIT KÄFIGLÄUFER FÜR LÜFTERANLAGEN IN BRANDGEFÄHRDETEN BEREICHEN

Die Motoren dieser Baureihe sind für Lüfteranlagen in Tunnels, Tiefgaragen, Hochhäusern und allen anderen Räumen in welchen das Leben der Menschen wegen Brandgefahr gefährdet ist, geeignet. Die Hauptanwendung dieser Motoren ist: Betrieb der Lüfteranlagen für Raumbelüftung bei normalen Umweltbedingungen. In Ernstfällen, abhängig von der Brandgefährdungsstufe, sichern die Lüfter zusätzlich die Arbeitsabwicklung auch in Situationen wenn hohe Rauchkonzentrationen aus dem Feurbereich auftreten, genügend lang, um den Rettungsdiensten die Evakuierung des Raums zu ermöglichen. Gemäß EN 12101-3 ist es vorgesehen, dass der Motor unter den in der Tabelle beschriebenen Bedingungen betrieben wird, sonst kann es zu Beschädigungen kommen.

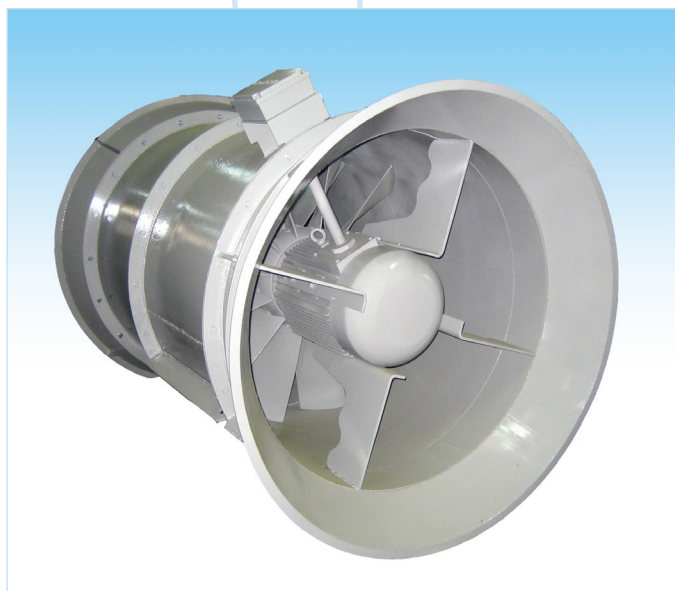
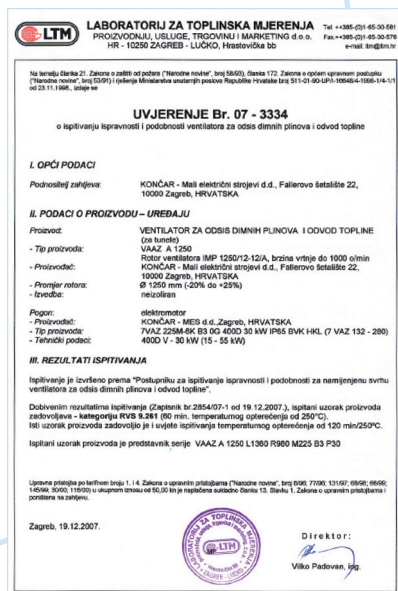
Tablica 1.29. / Table 1.29. / Tabelle 1.29.

Kategorija Category Kategorie	Najviša ispitna temperatura (°C) The highest testing temperature (°C) Höchstprüftemperatur (°C)	Minimalno vrijeme funkcioniranja (min) Minimal operating time (min) Mindestfunktionszeit (min)
F200	200	120
F300	300	60
F400	400	120
RVS 9.261*	250	120

* Smjernica ministarstva gospodarstva republike Austrije za tunelske i ventilacijske uređaje

* Guideline of the Ministry of Economy of the Republic of Austria for tunnel and ventilation systems

* Richtlinie des Wirtschaftsministeriums der Republik Österreich für Tunnel- und Lüfteranlagen



Tablica 1.30. / Table 1.30. / Tabelle 1.30.

Standardna izvedba	Standard design	Standardausführung
Norme:	Standards:	Normen:
EN 12101-3, IEC 60034, 60072, 60038 i 60085	EN 12101-3, IEC 60034, 60072, 60038 and 60085	EN 12101-3, IEC 60034, 60072, 60038 und 60085
Serije i veličine:	Motor series and frame sizes:	Baureihen und Baugrößen:
5VAZ 71-100 u siluminском, tlačno lijevanom orebrenom kućištu s odlivenim nogama 7VAZ 112-280 u orebrenom kućištu od sivog lijeva s montažnim nogama	5VAZ 71 - 100 in die casted aluminum alloy ribbed housing with casted feet 7VAZ 112 - 280 in cast iron ribbed housing with demountable feet	5VAZ 71 -100 im gerippten Alu-Druckgussgehä use mit gegossenen Füßen 7VAZ 112 - 280 im geippten Graugussgehä use mit angeschraubten Füßen
Kategorija uređaja	Device category:	Anlagenkategorie:
F200, F300, RVS 9.261	F200, F300, RVS 9.261	F200, F300, RVS 9.261
Oblici ugradnje :	Mounting arrangements:	Bauformen:
IMB3, B5, B35, B14 i B34 (dva posljednja do uključivo veličine 132)	IMB3, B5, B35, B14 i B34 (last two available up to 132 frame size)	IMB3, B5, B35, B14 und B34 (letzten zwei bis einschliesslich Baugröße 132)
Priključni ormarić:	Terminal box:	Klemmenkasten:
Bez ormarića, izvodi ili kabel duljine 1,0 metar (za veličine motora 80-112) i duljine 1,5 metar (za veličine motora 132-280)	Without terminal box, wire leads 1m long (for motor frame sizes 71-112) and 1,5 m long (for motor frame sizes 132 – 280)	Ohne Klemmenkasten, für direkte Kabeleinführung, mit Silikonkabel oder Verbindungsdraht der Länge von 1.0m (für Motorenbaugrößen 71-112) und der Länge von 1.5m (für Motorbaugrößen 132-280)
Raspon snaga:	Power range:	Leistungsbereich:
Serija 5VAZ 71-100 raspon snaga: 0.37 – 3 kW, serija 7VAZ 112-280 raspon snaga: 4 – 90 kW	Series 5VAZ 71 100 power range: 0,37 – 3 kW, series 7VAZ 112 – 280 power range: 4 – 90 kW	Baureihen 5VAZ 71-100: 0,37 – 3 kW, Baureihen 7VAZ 112 – 280: 4 – 90 kW
Vrsta pogona:	Duty type:	Betriebsart:
S1 (za okolinu –20°C do + 40°C i postav do 1000 m nm.), izvedba IC410 (bez ventilacije)	S1 (ambient -20°C to +40°C up to 1000 ASL), arrangement IC 410 (non ventilated)	S1 (für Umgebung -20°C bis +40°C und Aufstellung bis 1000m über dem Meeresspiegel), Kühlungsart IC 410 (nicht belüftet)
Napon i frekvencija:	Voltage and frequency:	Spannung und Frequenz::
400 V ± 10% Y (do 2,2 kW), 400 V ± 10% Δ (od 3 kW) i 50 Hz	400 V ± 10% Y (up to 2,2 kW), 400 V ± 10% Δ (from 3 kW) and 50 Hz	400 V ± 10% Y (bis 2,2 kW), 400 V ± 10% Δ (ab 3 kW) und 50 Hz
Broj polova:	Number of poles:	Polzahl:
jednobrinski motori : 2, 4 i 6 standardno	single speed motors: 2, 4 and 6 pole as standard	eintourige Motoren: standardmäßig 2, 4 und 6-polig
Stupanj zaštite:	Protection index:	Schutzgrad:
IP55	IP55	IP55
Klasa izolacije:	Insulation class:	Isolationsklasse:
H (zagrijavanje u B)	H (rise in B)	H (Erwärmung im B)
Ton boje:	Colour tone:	Farbton:
RAL 7030 (poliuretanska boja)	RAL 7030 (polyurethane paint)	RAL 7030 (steingrau)-Poliurethanlack
Ostalo:	Others:	Sonstiges:
Ležajevi s povećanom zračnošću i podmazani mašču za visoke temperature; navojne rupe sa zatvorenim vijcima na najnižem dijelu motora, s namjenom za povremeni ispušt kondenzata. Visina motora prikazana u tablici, ostali podaci prema mjernim skicama prema KATALOŠKIM STRANICAMA odgovarajuće osnovne grupe proizvoda Končar-MES.	Bearings with increased clearance, greased for high temperatures; tapped holes closed with screws at the lowest motor part, intended for occasional drain of condensate. Motor height is shown in the table. For other information see additional explanation in catalogue pages of particular group of Končar-MES products.	Lager mit erhöhter Gängigkeit und mit hochtemperaturbeständigem Schmierfett eingefettet; Gewindelöcher mit Schrauben an tiefster Motorstelle geschlossen, für zeitweiligen Kondensatablass. Motorhöhe ist in der Tabelle dargestellt, andere Daten nach Maßdarstellungen auf den Katalogseiten jeweiliger Produktgruppen von Končar-MES.

Tablica 1.31. / Table 1.31. / Tabelle 1.31.

Opcija kategorije uređaja	Device category option	Option der Anlagenkategorie
Kategorija uređaja F400	Device category F400	Anlagenkategorie F400
Samo serija 7VAZ 112-280 u orebrenom kućištu od sivog lijeva s montažnim nogama	Only series 7VAZ 112 – 280 in cast iron ribbed housing with demountable feet	Nur Baureihe 7VAZ 112 – 280 im gerippten Graugussgehä use mit angeschraubten Füßen

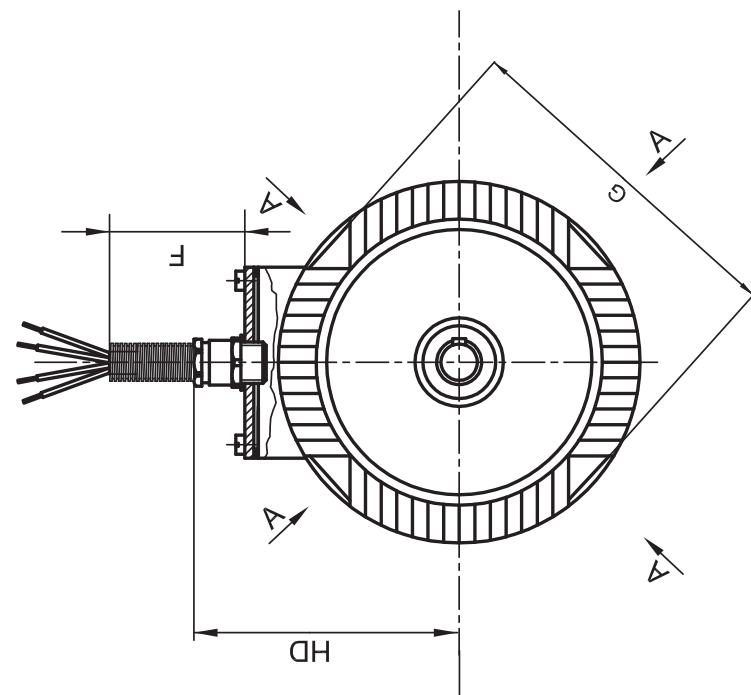
Trofazni kavezni asinkroni motori

Three-phase squirrel cage induction motors / Dreiphasige Asynchronmotoren mit Käfigläufer

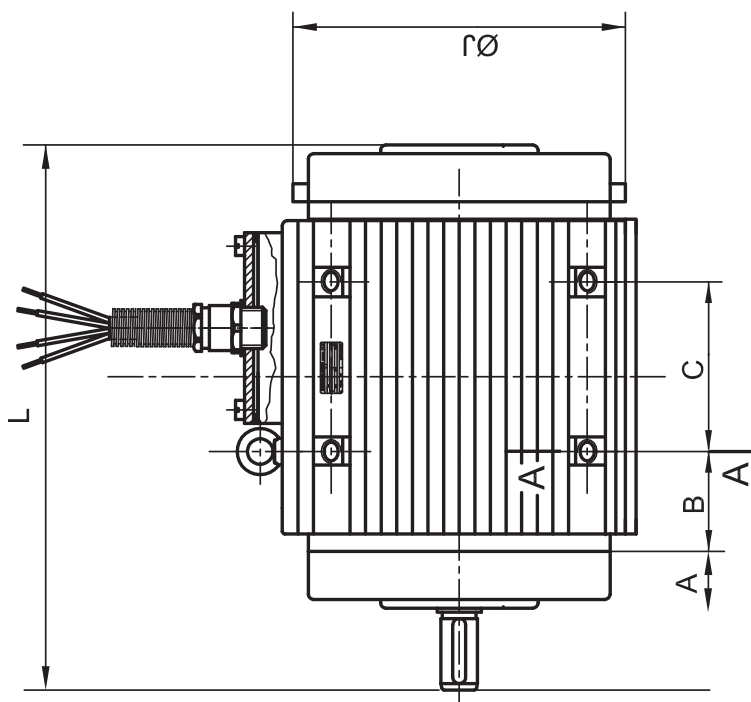
Prigradne mjere motora serije
5VAZ 71-100 i 7VAZ 112-280.

Mounting dimensions of series
5VAZ 71 - 100 and 7VAZ 112 - 280.

Anbaumaßen der Motorenbaureihen
5VAZ 71 - 100 und 7VAZ 112 - 280.



7VAZ	A	B	C	F	G	HD	I	J	K	L	M
112	46	58,5	70	1000	225	188	14	216	18	338	M8
132	53	116,5	54	1500	253	238	18	256	22	435	M8
160	67	135	110	1500	308	270	20	316	26	580	M10
180	81,5	130,5	134	1500	343	290	24	346	30	630	M12
200	88	110	165	1500	384	370	22	388	28	675	M16
225	90	153	142	1500	420	395	24	422	32	750	M16
250	92	112	195	1500	464	430	26	468	32	780	M20
280	110	177	198	1500	520	440	32	530	40	900	M24



5VAZ	F	HD	J	L
71	1000	125	136	208
80	1000	125	153	238
90 S	1000	130	174	283
90 L	1000	130	174	258
100	1000	140	192	322